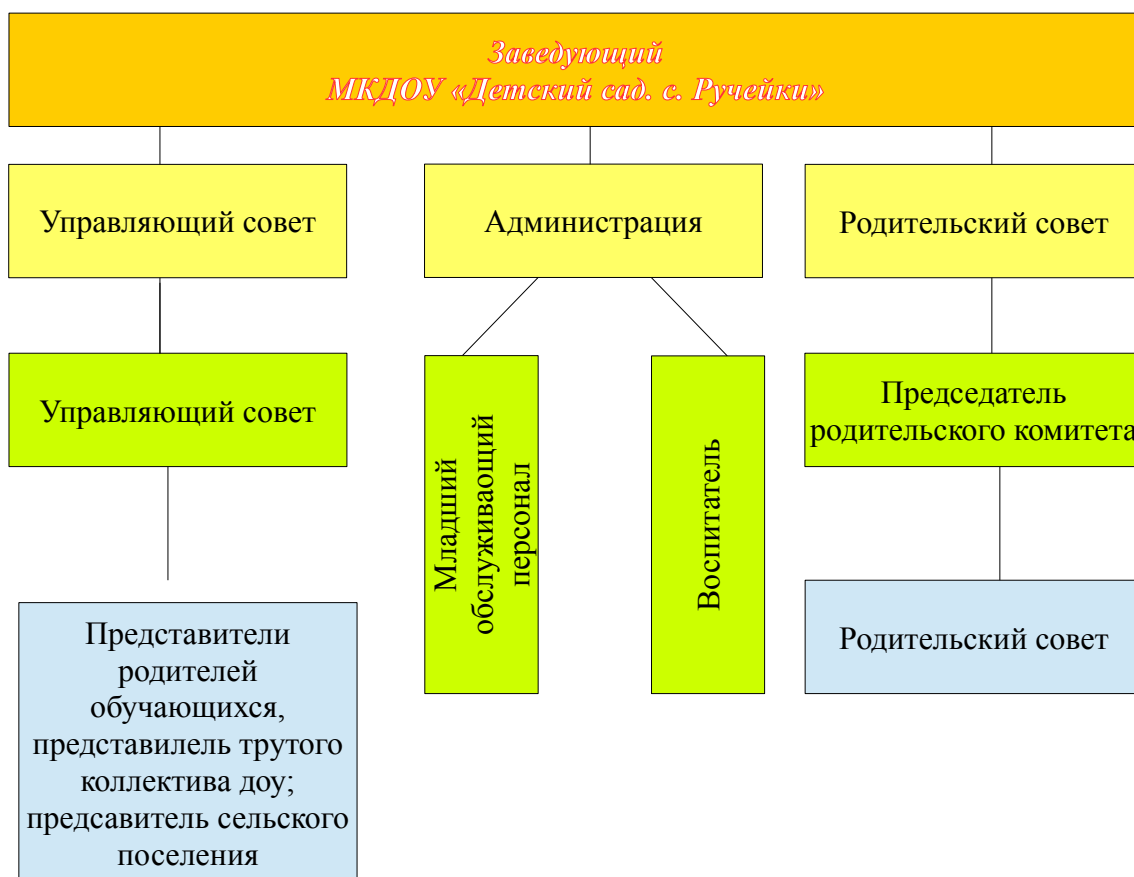


## СТРУКТУРЫ УПРАВЛЕНИЯ ДОУ



Важным в системе управления МКДОУ «Детский сад с. Ручейки» является создание механизма, обеспечивающего включение всех участников образовательного процесса в управление. Управленческая деятельность по своему характеру является деятельностью исследовательской и строится на основе отбора и анализа педагогической и управленческой информации.

### ***В управляющий совет входят***

- представители родителей обучающихся — 2 чел.,
- представитель трудового коллектива доу — 1 чел;
- представитель сельского поселения — 1 чел.;
- представитель начальной школы с Ручейки — 1 чел..

***Администрация*** представлена младшим обслуживающим персоналом и воспитателем

В ***родительский комитет*** входит председатель РК, секретарь РК и трое родителей